



Ръководство на потребителя за CyberTrack H5
*1080P HD веб камера с автоматичен фокус, вграден двоен микрофон,
поставка за статив и капаче на камерата*



Модел: Cybertrack H5

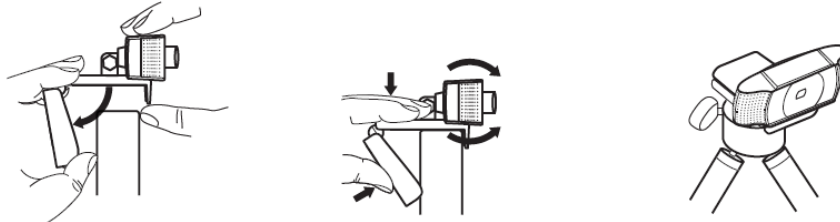
www.adesso.com

I. Описание:



II. Настройка на камерата:

1. Поставете веб камерата върху компютърен монитор, настолен компютър или статив.



2. Свържете USB кабела към USB порта и вашата операционна система ще засече устройството. След това веб камерата ще работи автоматично с всички приложения за камери.
3. (Опция) С нашия усъвършенстван драйвер, можете да регулирате настройките на нашите веб камери според вашите предпочитания бързо и лесно. Може да регулирате: яркостта, контраста, наситеността, остротата, големината и ориентацията на изображенията. Нашият драйвер е достъпен на www.adesso.com/downloads

